

附件一：增加「傷殘車位」位置及圖片

香港區 (13)

1 中環民光街



建議在中環民光街 (港外線 5 號碼頭對出)位置加設「傷殘車位」

2 中環碼頭



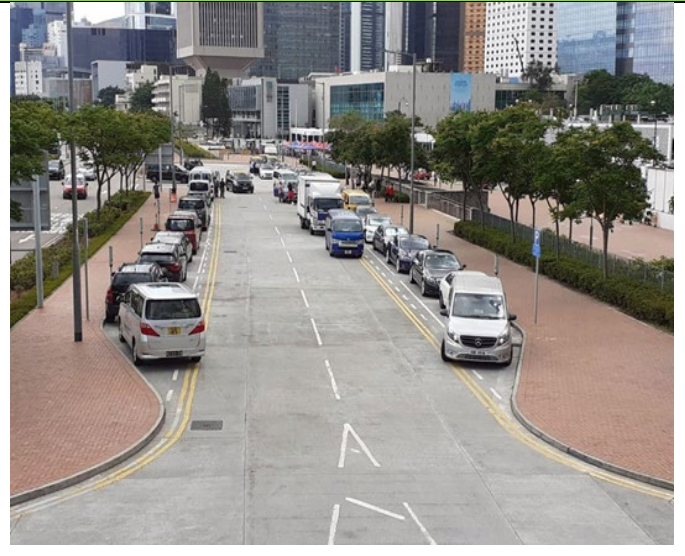
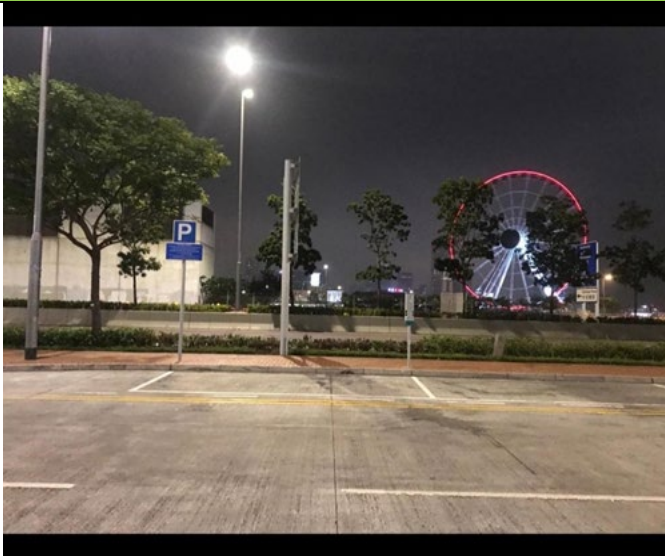
建議在中環 9 號碼頭對出位置可以加設「傷殘車位」

3 中環文武廟



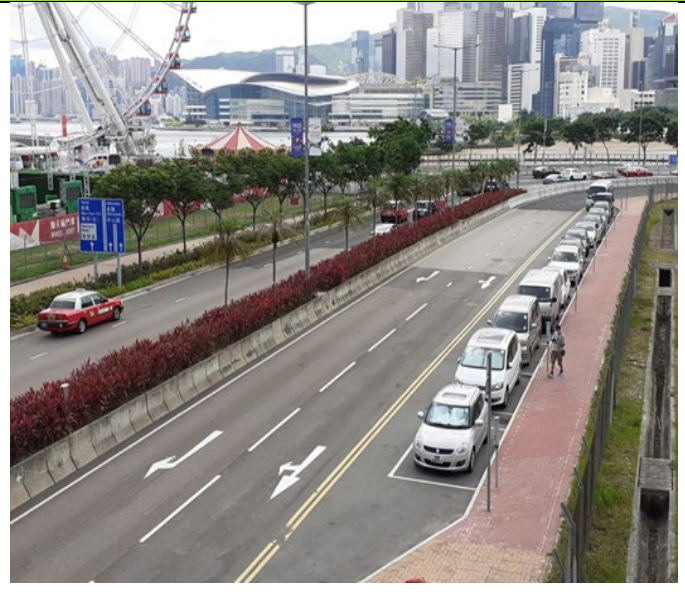
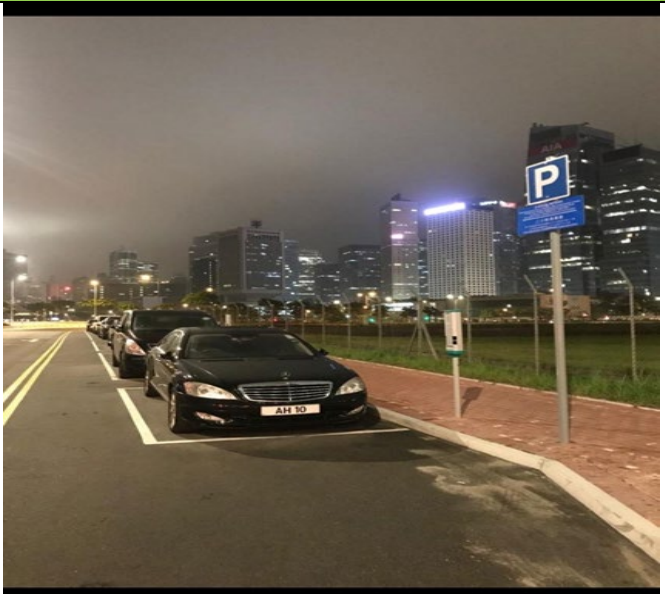
建議在中環文武廟外旅遊巴士停泊處前可以加設「傷殘車位」

4 中環龍和道



建議在中環龍和道錶位停車場位置改建及增加一至兩個「傷殘車位」

5 中環耀星街



建議在中環耀星街錶位改建一至兩個「傷殘車位」

6 銅鑼灣道近皇仁書院



建議在銅鑼灣道近皇仁書院原有的「傷殘車位」位置後面增加多一至二個「傷殘車位」

7 赤柱灘道咪錶停車場 2



建議在赤柱巴士總站則的停車場錶位位置改建為「傷殘車位」

8 赤柱聖士提反灣



建議在赤柱聖士提反灣錶位位置改建為「傷殘車位」

9 淺水灣海灘道



建議在淺水灣海灘道商場外位置加設「傷殘車位」

10 深水灣



建議在深水灣原有的「傷殘車位」位置前增加多一個「傷殘車位」

11 山頂柯士甸山遊樂場



建議在山頂柯士甸山遊樂場旁的空位位置增加「傷殘車位」

12 太平山頂



建議在山頂花園錶位停車場位置增加「傷殘車位」

13 西灣河鯉景灣



建議在西灣河太康街，在西灣河健康中心對出原有的「傷殘車位」位置可增加多一個「傷殘車位」

九龍區 (7)

1 牛池灣平定道



建議在牛池灣平定道錶位位置改建一至兩個「傷殘車位」

2 觀塘海濱道



建議在觀塘海濱道近碼頭，半小時錶位位置增加「傷殘車位」

3 九龍灣啟樂街



建議在九龍灣啟樂街 (九龍灣遊樂場對出) 增加多一個「傷殘車位」

4 九龍塘沙福道



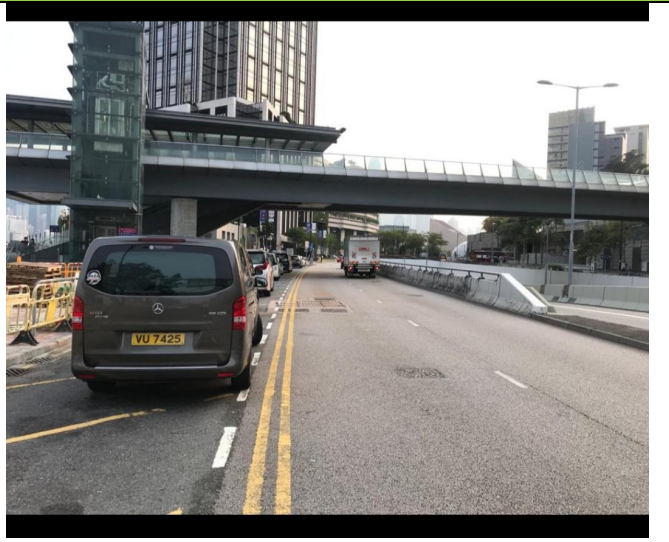
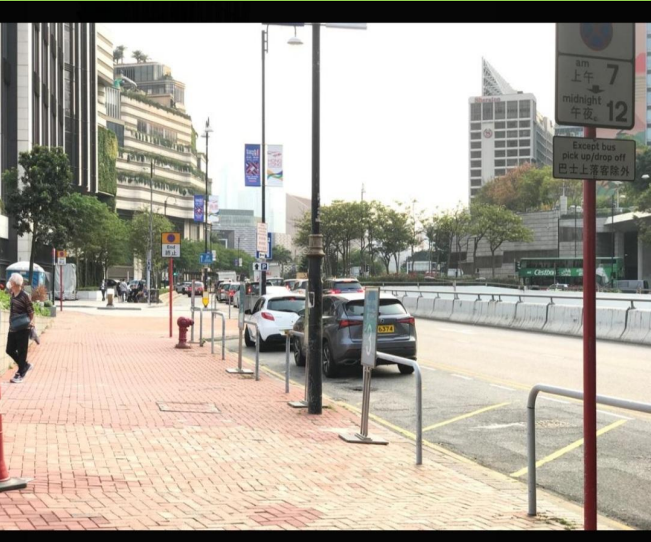
建議在九龍塘沙福道 8 號或教育服務中心對出位置可增加「傷殘車位」

5 九龍西洋菜南街 240 號



建議在旺角西洋菜南街 240 號始創中心可增設「傷殘車位」

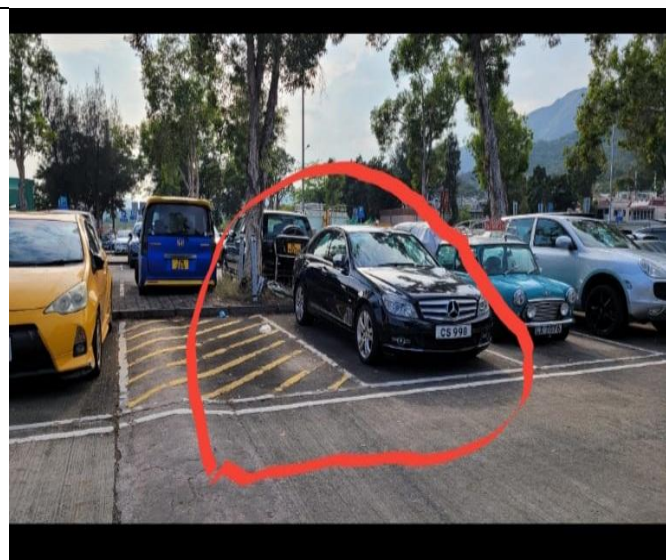
6 尖沙咀梳士巴利道



建議在尖沙咀梳士巴利道星光大道對出增設「傷殘車位」

7 建議在深水長沙灣政府合署增設「傷殘車位」

1 大埔大尾督停車場



大埔大尾督停車場

- 首建議：在現有「傷殘車位」旁邊加設多一個「傷殘車位」
- 次建議：在車場當中一個免費車位上加設一個「傷殘車位」

2 大埔大盛街



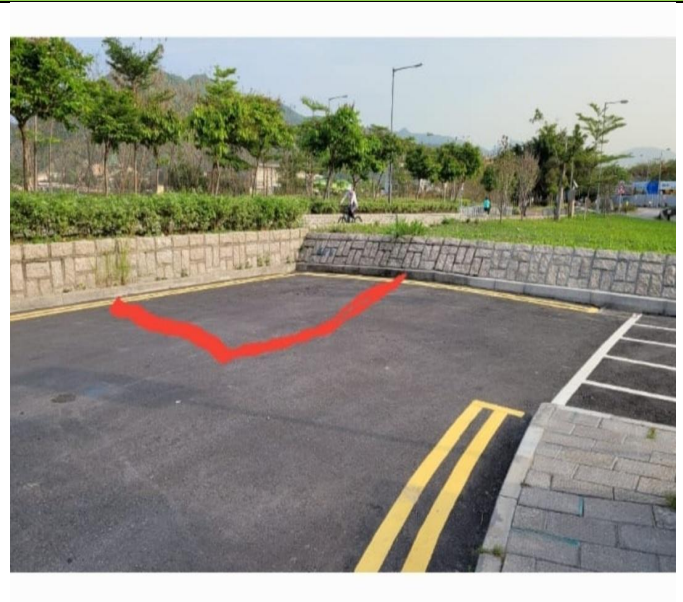
建議在大埔大盛街停車場內加設一至兩個「傷殘車位」

3 大埔山塘路橋底



建議在大埔山塘路橋底咪錶場入口位置及對開電單車泊位位置可增加及改建「傷殘車位」

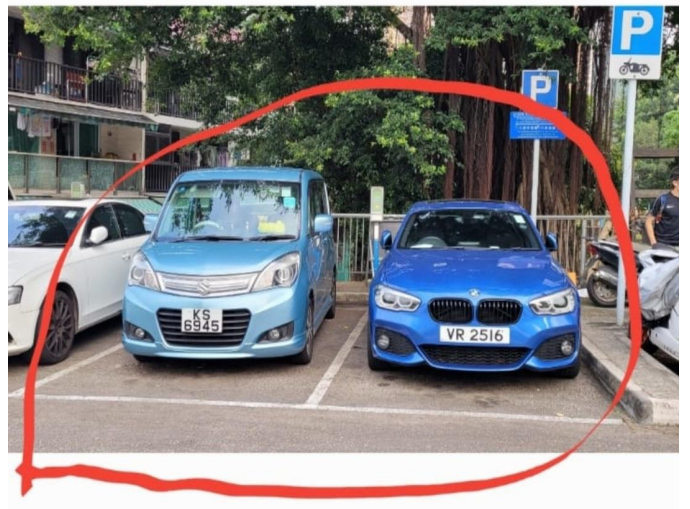
4 馬料水逸祥街



建議在馬料水逸祥街停車場內紅線位置增加「傷殘車位」

5 建議在上水符興街原有「傷殘車位」前後位置可以增加「傷殘車位」

6 沙田車公廟



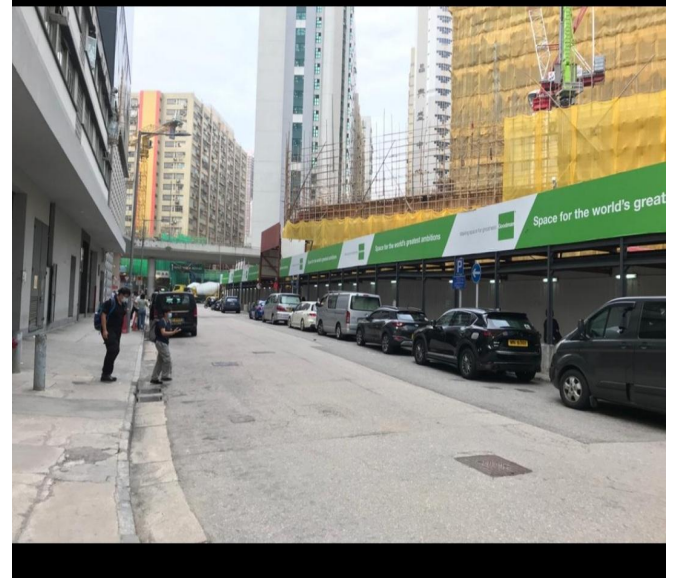
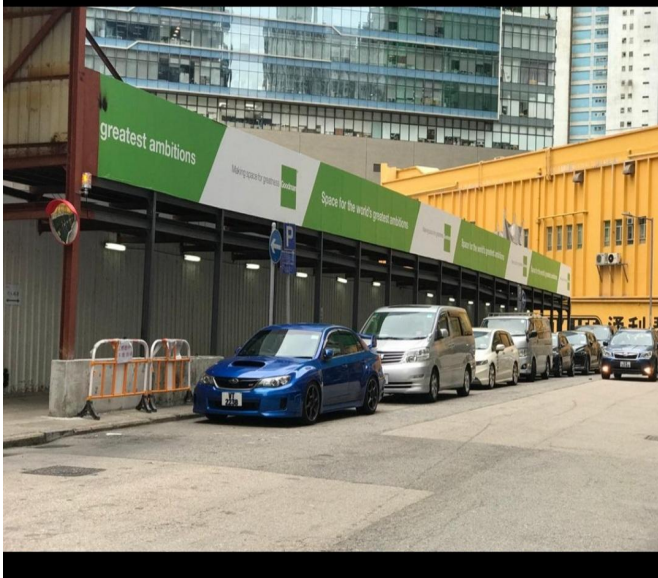
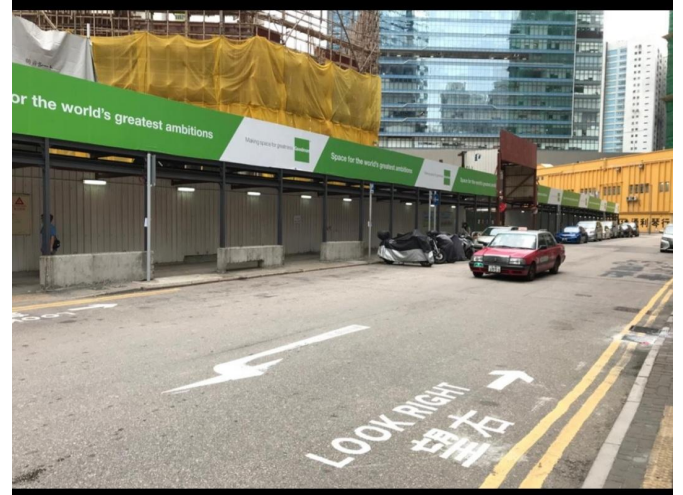
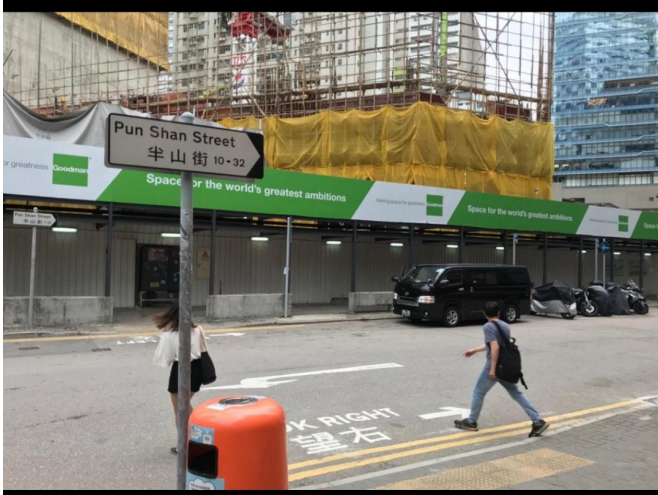
建議在沙田車公廟錶位位置改建一個「傷殘車位」

7 屯門黃金泳灘徑停車場



建議在屯門黃金泳灘徑停車場入口處錶位位置改建多一至兩個「傷殘車位」

8 荃灣半山街富華工業大廈



建議在荃灣半山街富華工業大廈附近的電單車停泊位置前後或半山街富華工業大廈對出的私家車錶位位置前後加設「傷殘車位」

9 城門水塘



建議在城門水塘 4 號燒烤場對面位置加設「傷殘車位」

10 將軍澳文曲里



建議在將軍澳文曲里原有「傷殘車位」位置後加多一個「傷殘車位」

11 將軍澳貿泰路



建議在將軍澳貿泰路原有「傷殘車位」前或後加多一個「傷殘車位」及茵怡花園避車處位置加設「傷殘車位」

12 將軍澳毓雅里



建議在將軍澳毓雅里避車處位置加設「傷殘車位」